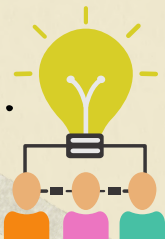


# CONSELLOS

## para a xestión



## de EQUIPOS

nas entidades de economía social

### A contorna de traballo

O lugar onde se desenvolva o traballo debe ser amplo e estar ben iluminado, limpo e ordenado, así como contar coas ferramentas e a tecnoloxía necesarias, para convertelo nun espazo agradable.

### O tempo

- Saber xestionar ben o tempo e realizar reunións áxiles e flexibles é fundamental para axudar ao equipo a priorizar tarefas.

### Coñecer fortalezas e debilidades

Para que un grupo funcione é necesario saber os puntos fortes e débiles de cada unha das persoas que o compoñen e aproveitar as súas virtudes para sacar o mellor delas.

### Motivar o grupo

- Tanto de forma xeral como a cada unha das pezas que o compoñen, mediante novos retos e ofrecendo premios, fomentando a súa participación nas decisións da empresa etc., de maneira que saian da zona de confort.

### Orientar o talento

As persoas con talento son líderes, creativas, rebeldes, diferentes. Por iso, é importante detectar onde está o talento para orientalo cara ao obxectivo grupal e deixar que aflore.

### Confianza no equipo

A persoa que o lidere ten que mostrar confianza no equipo, saber escoitalo e delegar cando sexa preciso. É a mellor forma de que se sinta valorado e renda máis.

### Feedback

- A comunicación permite pór en común os coñecementos e as tarefas de cada persoa que forma o equipo, trasladando un feedback axeitado e evitando erros no traballo diario.